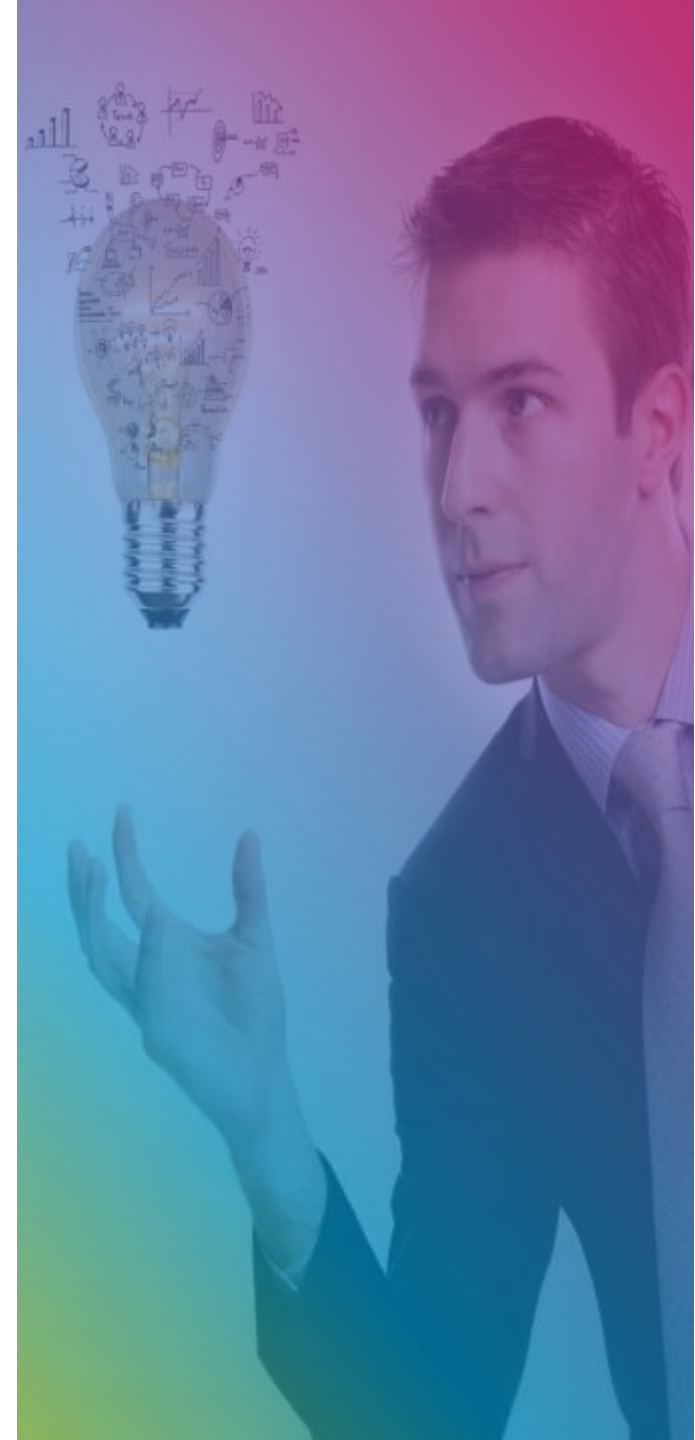

PNL e Inteligência Emocional

Veronica Erna Ahrens

10 competências do futuro

- 1 – Pensamento analítico e inovação
- 2 – Aprendizagem ativa e estratégia de aprendizagem
- 3 – Criatividade, originalidade e iniciativas
- 4 - Design e programação de tecnologia
- 5 – Pensamento crítico
- 6 – Solução de problemas complexos
- 7 – Liderança e influência social
- 8 – **Inteligência emocional**
- 9 – Raciocínio, resolução de problemas e ideação
- 10 – Análise e avaliação de sistemas



Quatro Pilares da Inteligência Emocional



PNL

Seu processo de pensamento

Como você organiza suas ideias e ações, que produzem resultados esperados e inesperados.



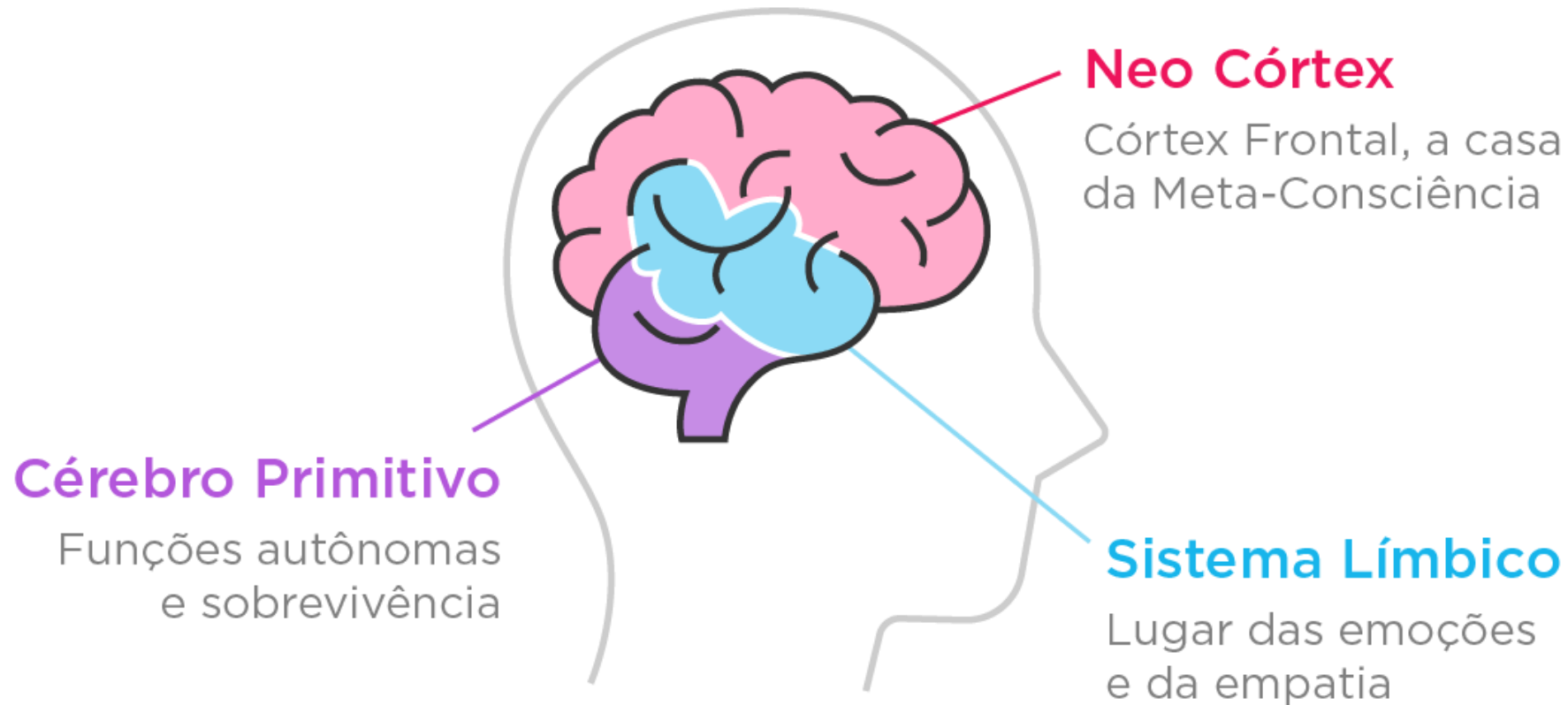
Verbal e não-verbal

Como você usa a linguagem e como ela influencia você e aqueles ao redor.

Como recebemos as informações

Como você usa seus sentidos para entender o que está acontecendo ao seu redor.

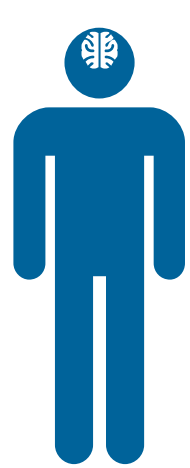
Autoconsciência



Autoconsciência



Autogestão



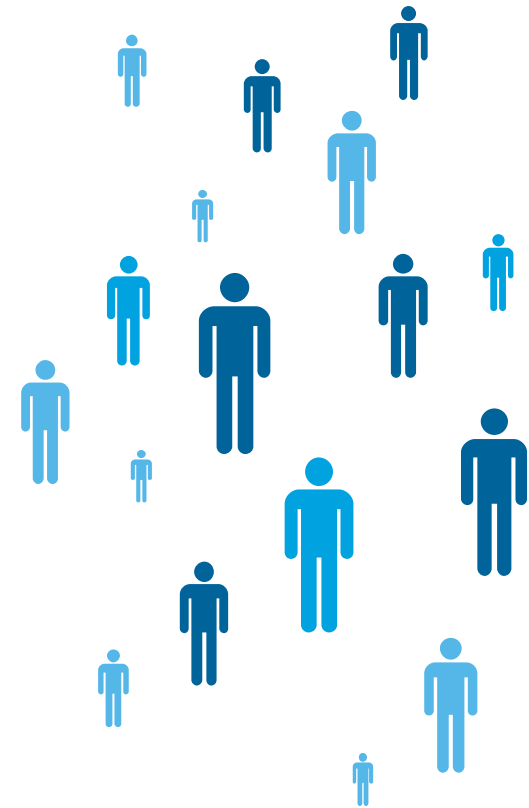
O QUE
EU PENSO



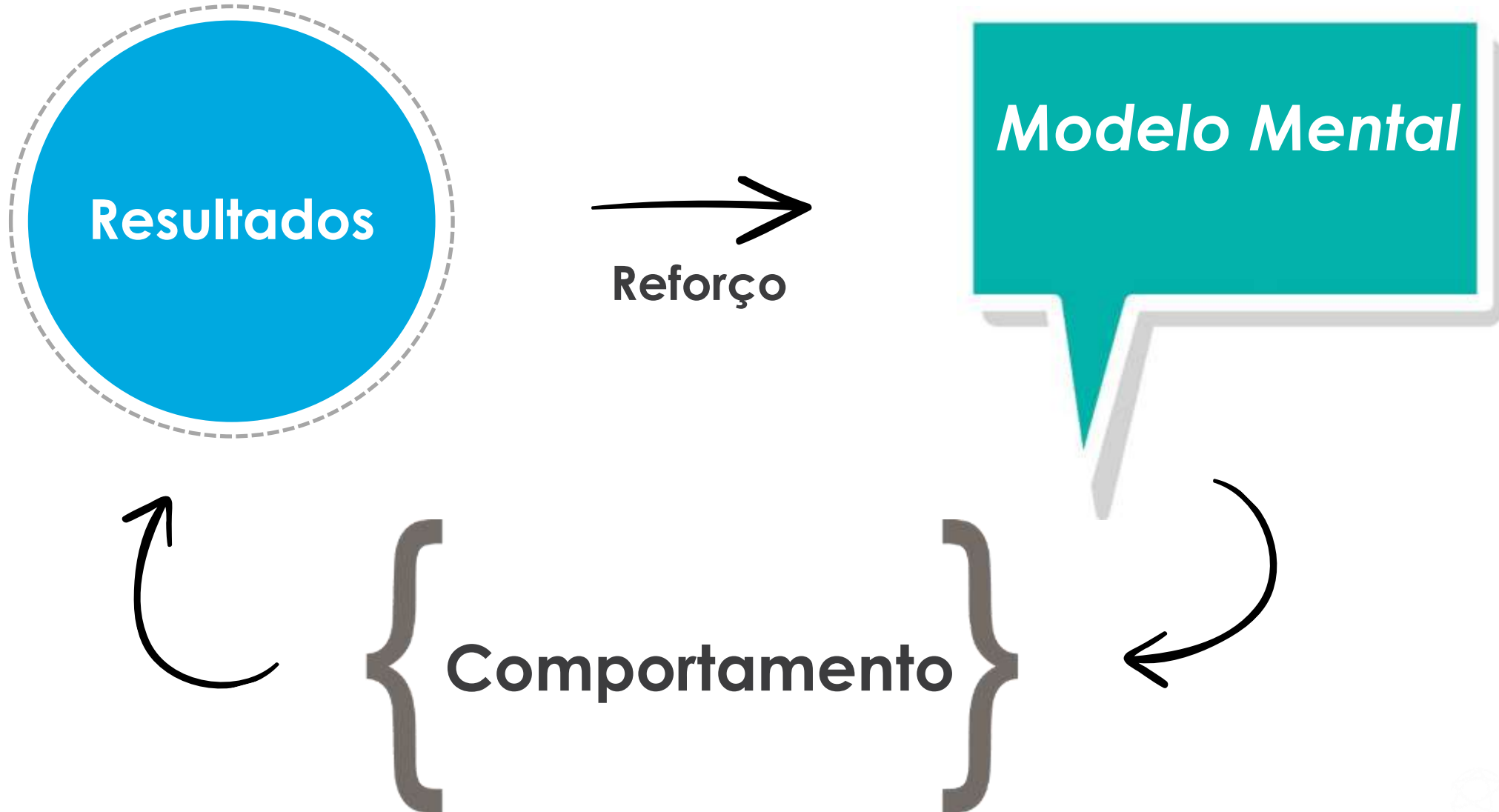
O QUE
EU SINTO



COMO ME
COMPORTO



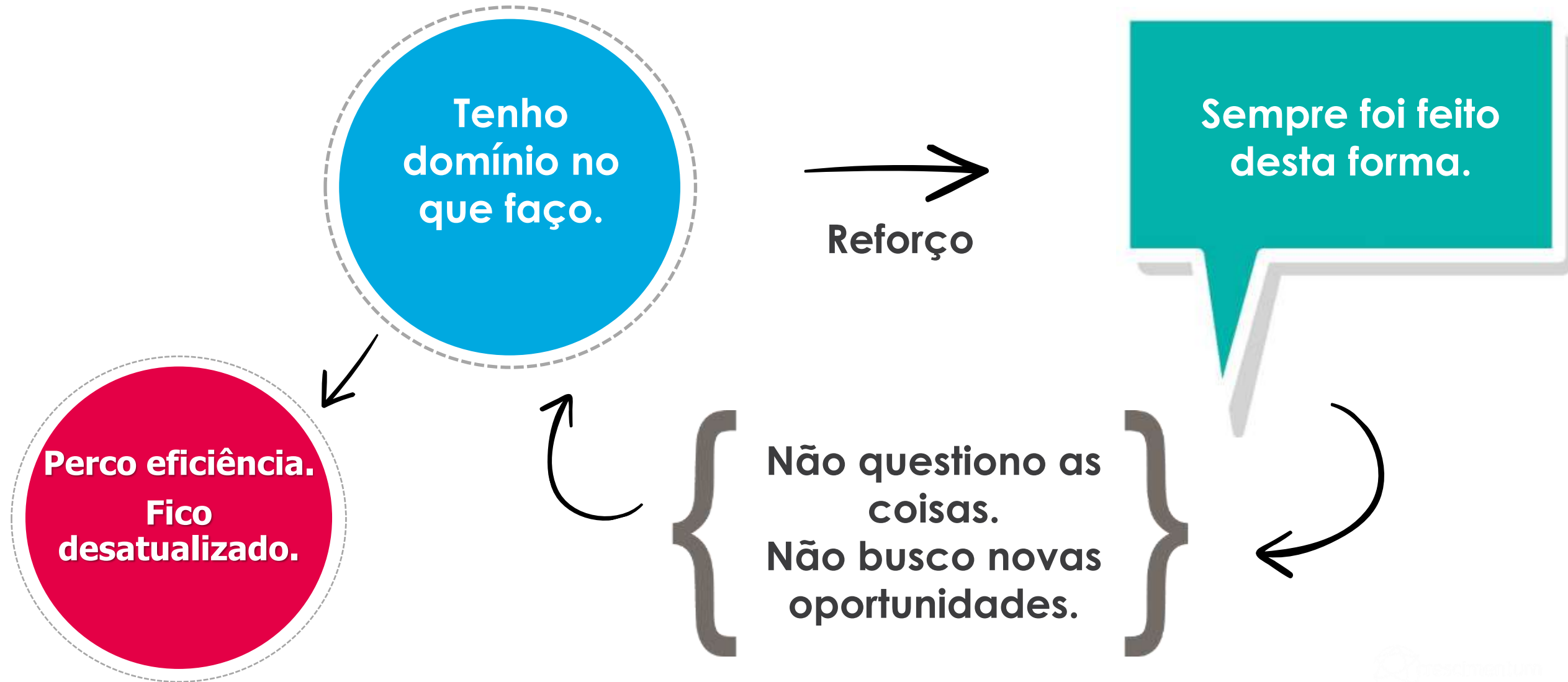
O poder dos Modelos Mentais



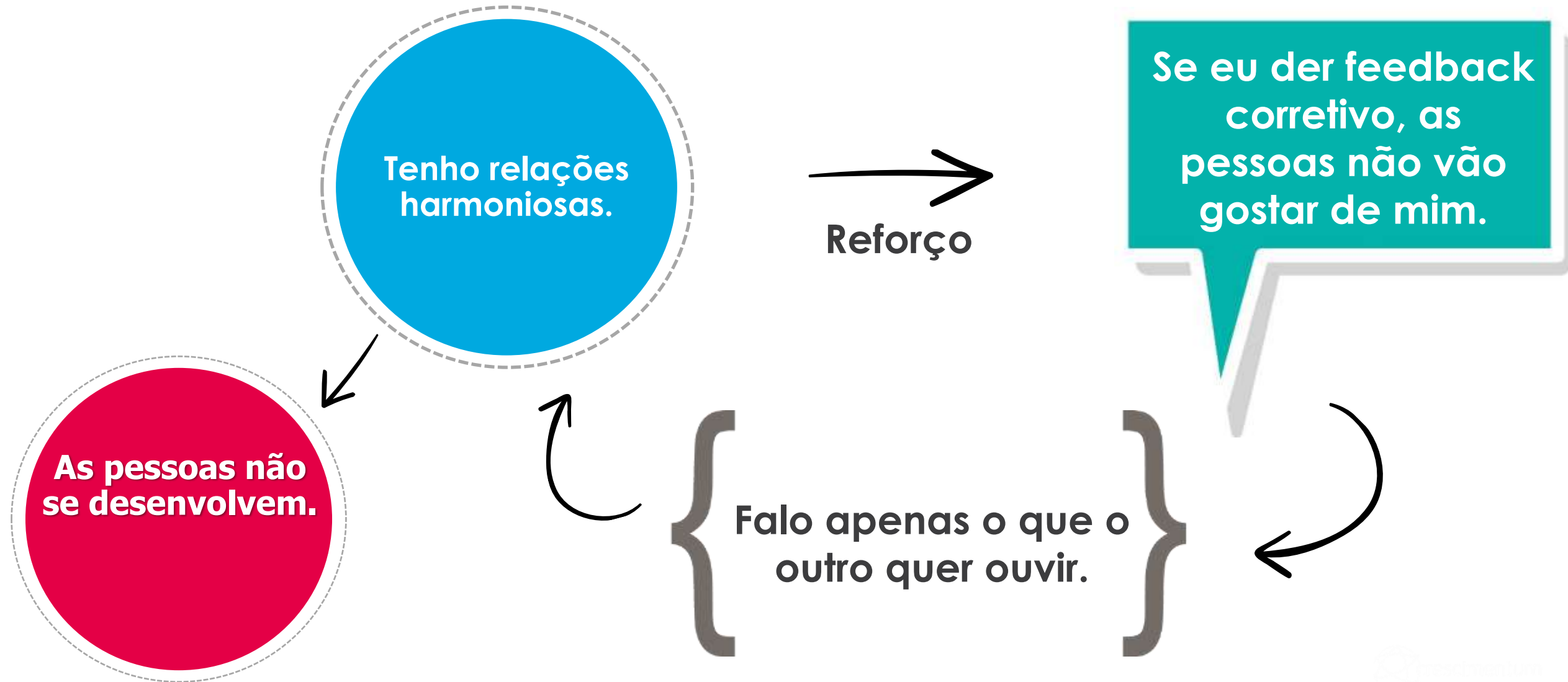
Modelos mentais limitantes



Modelos Mentais Limitantes



Modelos Mentais Limitantes



Consciência Social

O mapa não é o território.

Gestão das Relações

Rapport

Um senso de confiança e compreensão mútuas.

É encontrar o outro no modelo de mundo dele.

Acompanhar, acompanhar, acompanhar....
e então conduzir.



Posições Perceptivas

COMO PERCEBO

o contexto e a situação?



COMO PERCEBE

o contexto e a situação?



COMO PERCEBO

a relação entre as duas partes?
Como abordar melhor a comunicação?



PNL e Linguagem

1. **Omissão**: omite, esconde, não fica claro.

*Meus colegas não cooperam
comigo.*

Você me irrita!

A comunicação é muito difícil aqui.

2. **Generalização**: deixa tudo no geral.

Eu nunca faço nada certo.

Ninguém me entende.

Eu tenho que fazer isso.

3. **Distorção**: distorce, deixa confuso, atrapalha.

Ela sabe do que eu estou falando.

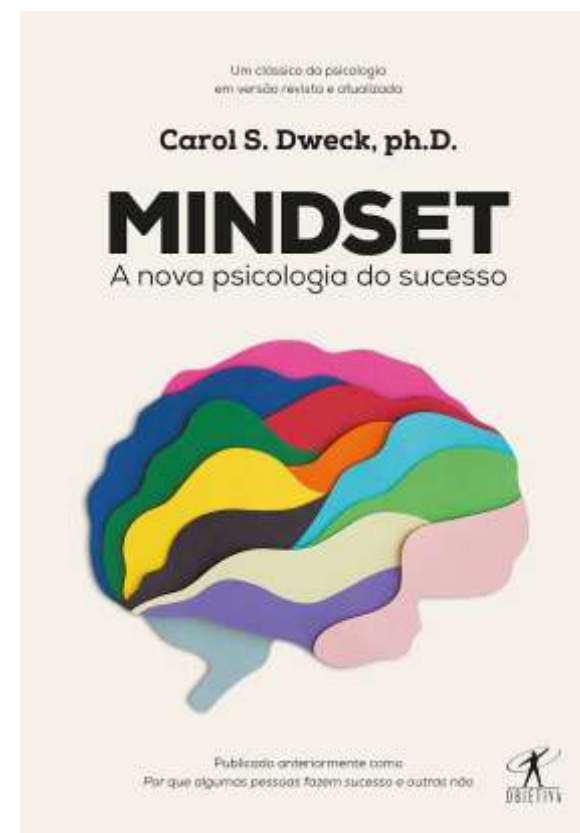
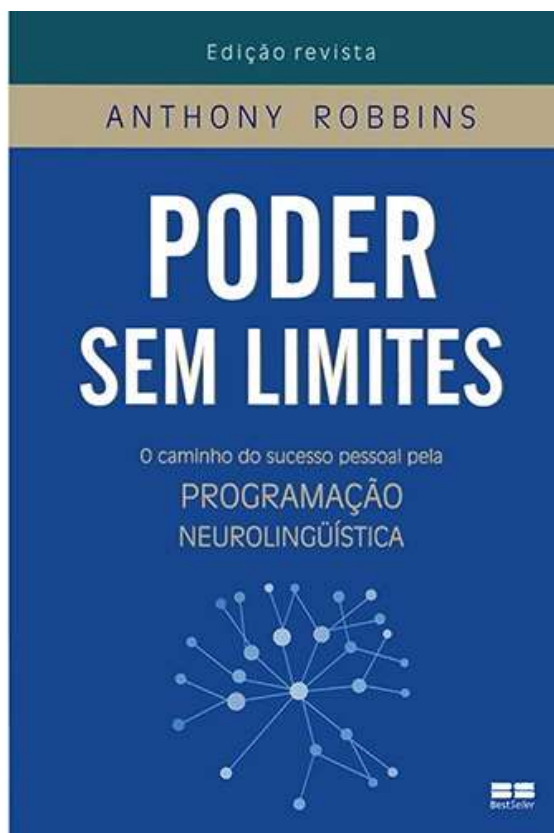
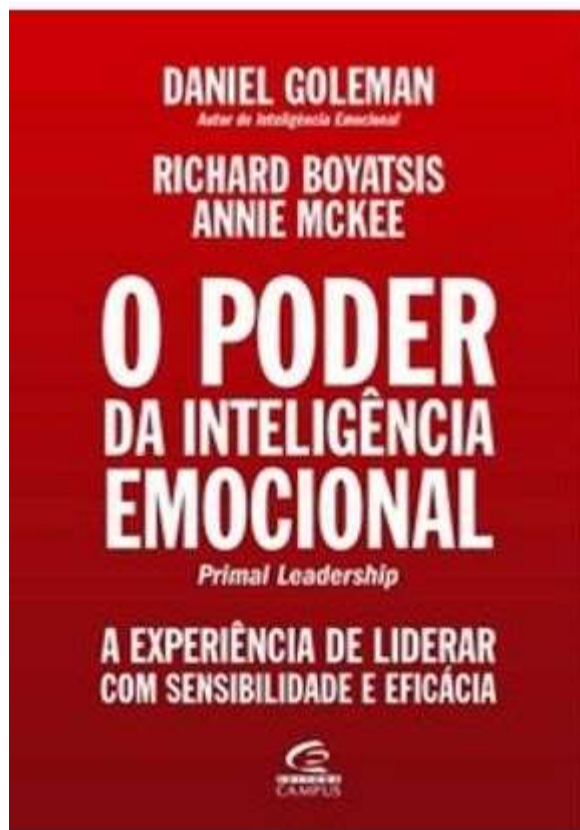
*Meu chefe não confia mais em mim,
ele não me chamou para a reunião.*

*Quais colegas, especificamente?
Como eu te irrita, especificamente?
O que na comunicação é difícil?*

*Nunca?
Todas?
De acordo com quem?*

*Como você sabe?
Alguma vez isso não foi verdade?*

Indicação de Leitura



Obrigada!



veronica@masterleader.com.br



11-99512-8776



@veronica_ahrens



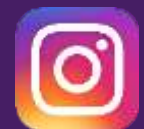
Veronica Ahrens



Veronica Ahrens



Master Leader



@masterleadertraining



Master Leader Training



Master Leader

www.masterleader.com.br