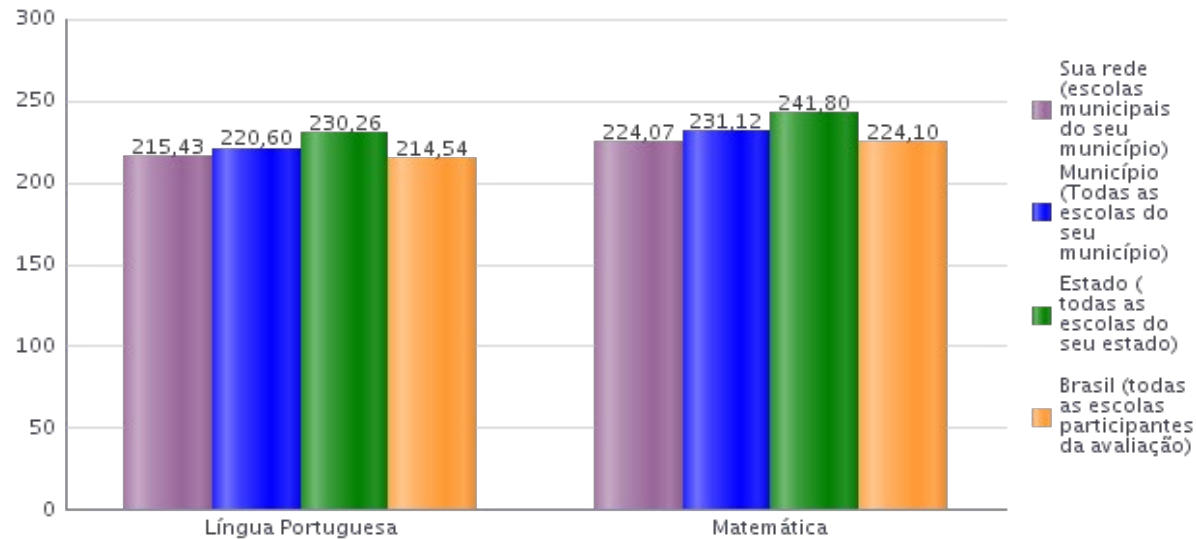
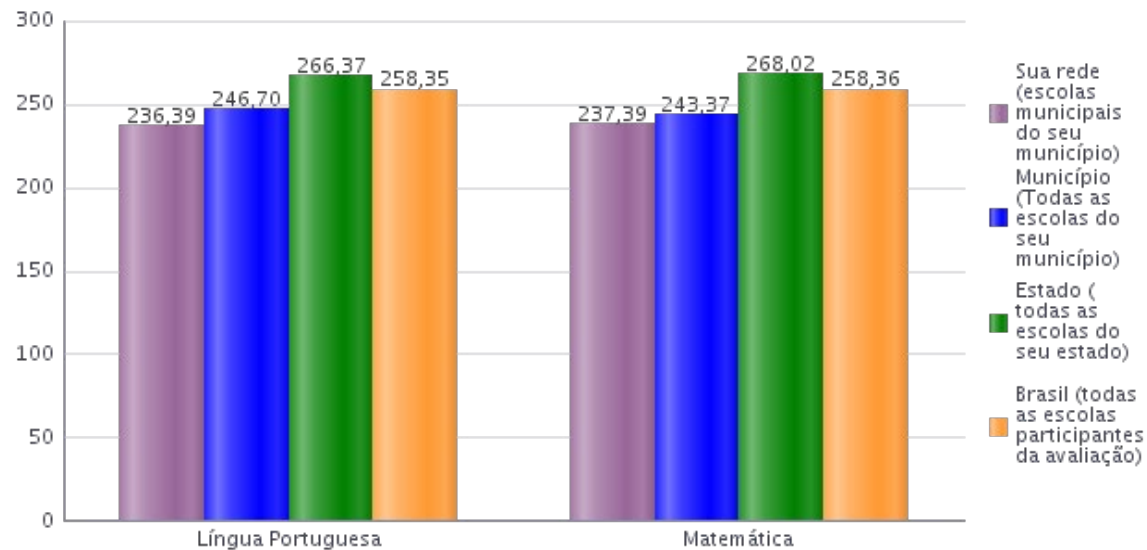


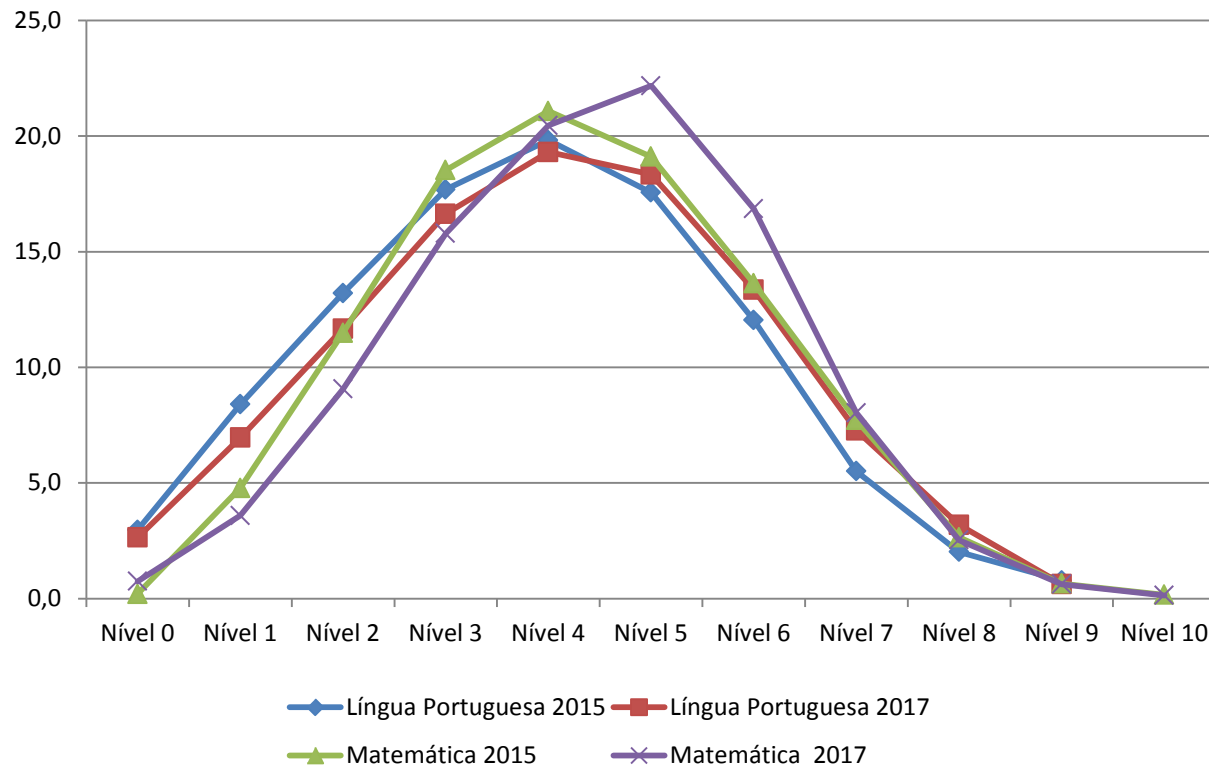
Resultados da Prova Brasil realizada em 2017 da rede municipal de São Paulo – 5º ano



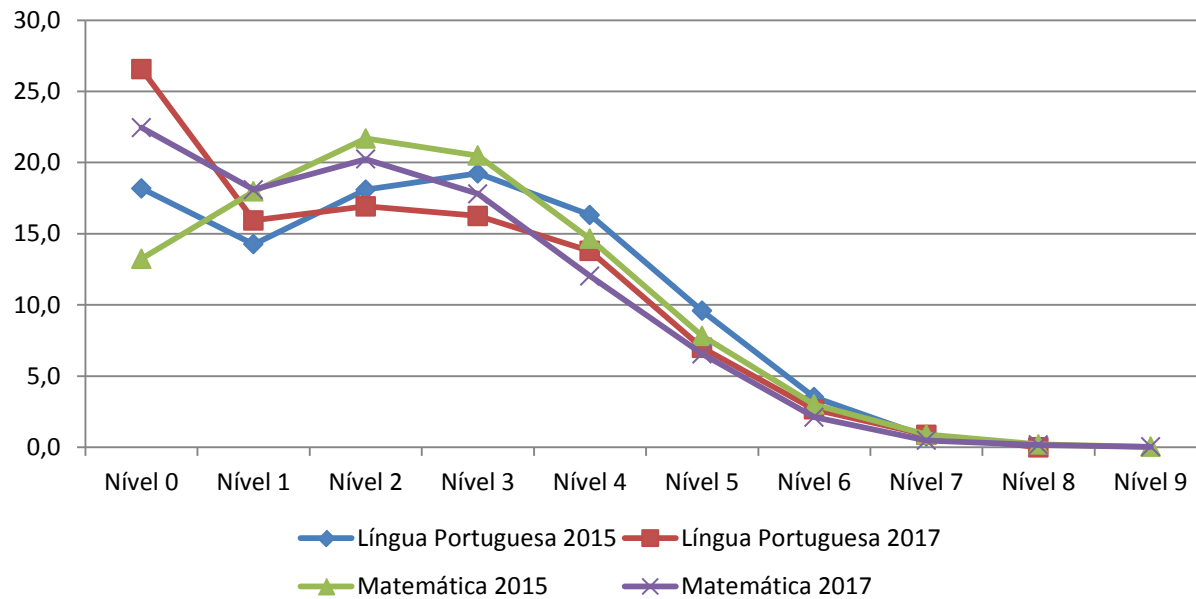
Resultados da Prova Brasil realizada em 2017 da rede municipal de São Paulo – 9º ano



Distribuição do desempenho dos Alunos do 5º ano da RME-SP por níveis da Prova Brasil.



Distribuição do desempenho dos Alunos do 9º ano da RME-SP  
por níveis da Prova Brasil.



## Interpretação das escalas dos níveis de proficiência do Inep

### Anos Iniciais

- A maioria (57,2%) dos alunos do 5º ano se situou abaixo do nível 5 em Língua Portuguesa, não sendo capazes, entre outros aspectos, de identificar assunto e opinião em reportagens e contos; identificar informação explícita em letras de música e contos; reconhecer assunto em poemas e tirinhas.

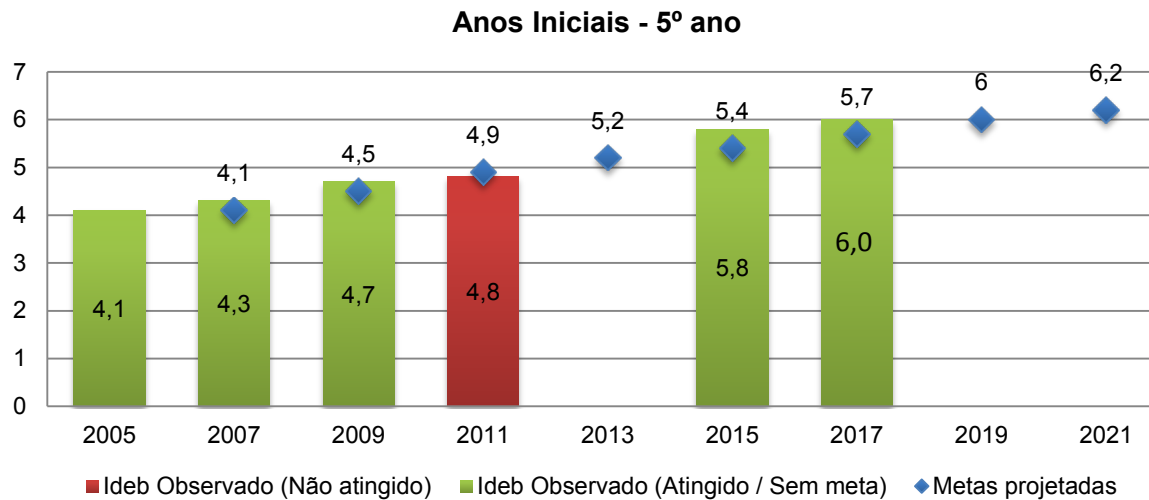
- A maioria dos alunos do 5º ano (71,8%) se situou abaixo do nível 6 em Matemática, não sendo capazes, entre outros aspectos; reconhecer o  $m^2$  como unidade de medida de área; determinar 50% de um número natural com até três ordens; determinar porcentagens simples (25%, 50%); resolver problemas que envolvam soma e subtração de valores monetários.

## Interpretação das escalas dos níveis de proficiência do Inep

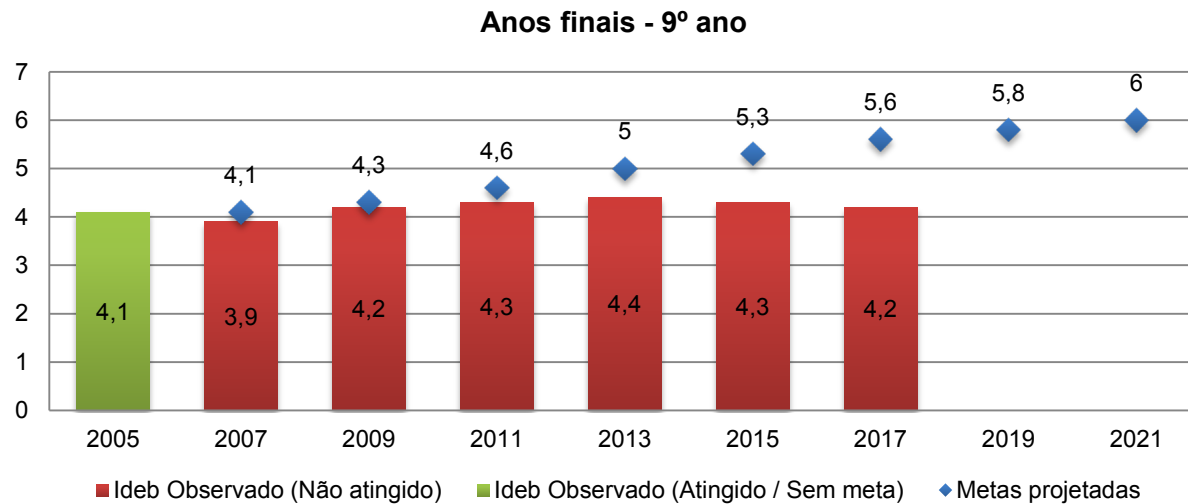
### Anos Finais

- A maioria dos alunos do 9º ano (59,4%) se situou abaixo do nível 3 em Língua Portuguesa, não sendo capazes, entre outros aspectos, de localizar informações explícitas em crônicas e fábulas; inferir tema e ideia principal em notícias, crônicas e poemas; e inferir o sentido de palavra ou expressão em história em quadrinhos, poemas e fragmentos de romances.
- A maioria dos alunos do 9º ano (60,8%) se situou abaixo do nível 3 em Matemática, não sendo capazes, entre outros aspectos, determinar a soma, a diferença, o produto ou o quociente de números inteiros em situações-problema; resolver problemas envolvendo grandezas diretamente proporcionais, representadas por números inteiros; e analisar dados dispostos em uma tabela simples.
- Ressalta-se que 26,6% dos alunos do 9º ano não alcançaram sequer o nível 1 em Língua Portuguesa e 22,5% não o atingiram em Matemática

## Desempenho observado x Meta Ideb – Anos Iniciais

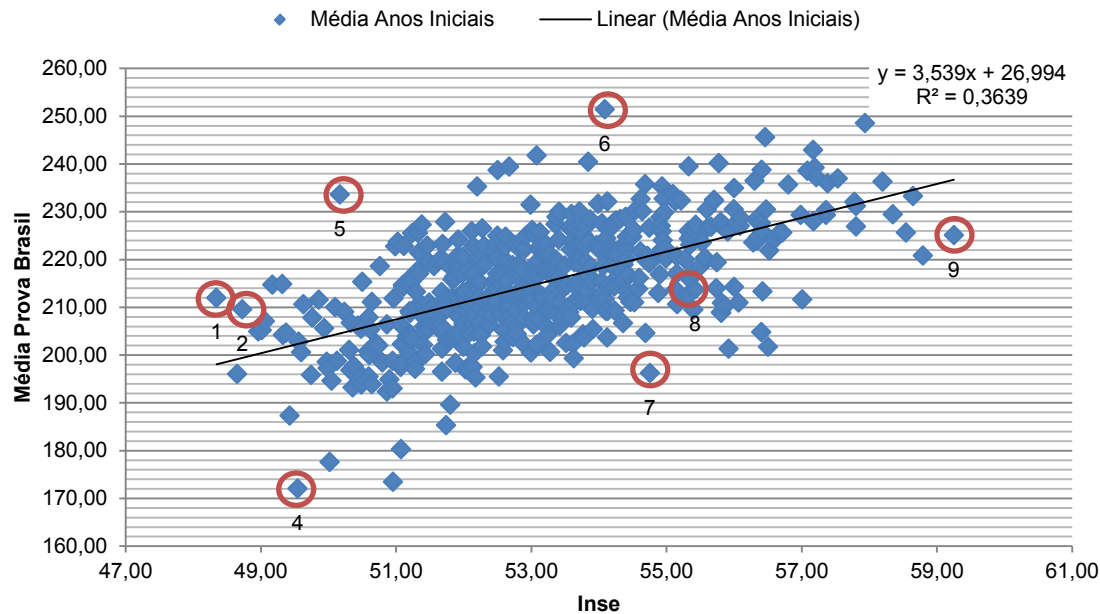


## Desempenho observado x Meta Ideb – Anos Finais

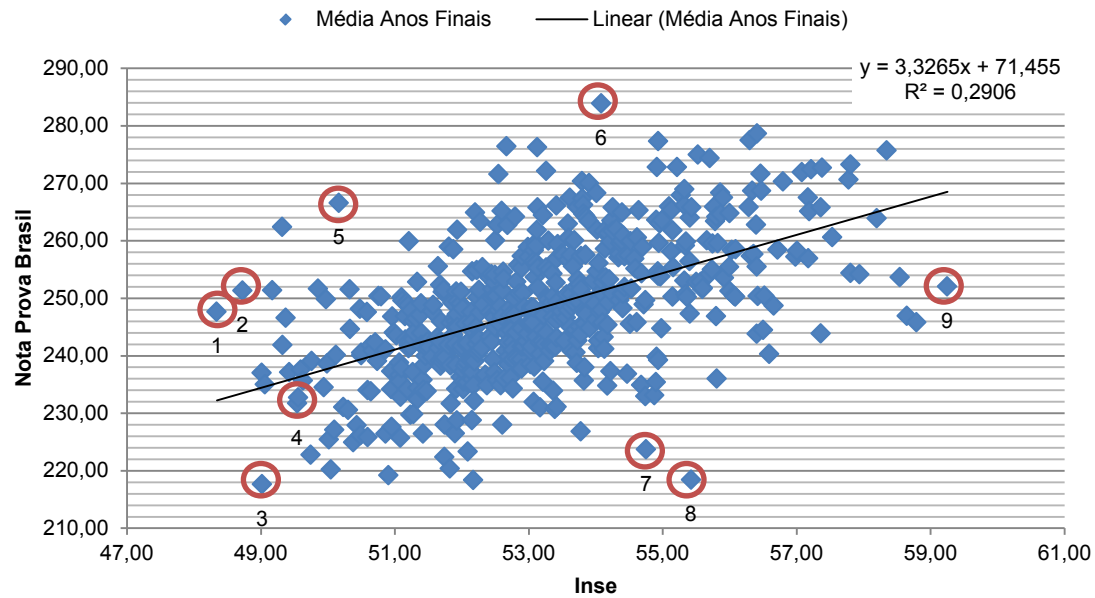




## Dispersão das escolas – médias da Prova Brasil x Inse – Anos Iniciais



## Dispersão das escolas – médias da Prova Brasil x Inse – Anos Finais



Todas as escolas visitadas declararam utilizar os resultados das avaliações de que participam para diagnóstico do ensino, portanto esse fator não apresentou relação com o seu desempenho.

O nível de escolaridade dos diretores foi bem variado, sendo dois graduados, dois pós-graduados, um mestre e um doutor. Essa formação não apresentou relação com o desempenho das escolas.

O tempo de experiência dos professores variou bastante entre as escolas e não apresentou relação com o seu desempenho.

Todas as escolas realizam projetos extracurriculares e/ou de extensão de carga horária. Duas das escolas que tiveram bom desempenho possuem uma quantidade destacada de projetos, e este foi o grande diferencial da escola com o melhor desempenho para as duas séries. O indicador de horas-aulas diárias não apresentou correlação relevante com a média das notas na Prova Brasil.