

# Controle de Políticas Públicas pelos TCs: experiências e perspectivas do CPP TCE-RS



# Perspectivas...





# Perspectivas...





# Auditorias Concomitantes

## Auditorias do TCE-RS resultam em economia de R\$ 150 milhões no primeiro trimestre

4 de agosto de 2023 - 11:02



O Tribunal de Contas do Estado do Rio Grande do Sul (TCE-RS) registrou mais de 200 atuações de fiscalização

### CONFORMIDADE

### ECONOMICIDADE

esfera estadual e municipal ocorreram em diversas áreas tais como licitações, tecnologias da informação, regimes próprios de previdência (RPPPs), obras, meio ambiente, receitas, concessões e revisão de atos de inativação e pensão, entre outras.



aos cofres públicos. As ações abrangem 141 órgãos fiscalizados da

esfera estadual e municipal ocorreram em diversas áreas tais como licitações, tecnologias da informação, regimes próprios de previdência (RPPPs), obras, meio ambiente, receitas, concessões e revisão de atos de inativação e pensão, entre outras.







# Políticas Públicas - Saúde





# Políticas Públicas - Educação





# Políticas Públicas - Educação

☰ CORREIO DO POVO

## Dia das Crianças: Mais de 5 mil crianças aguardam vagas em creches de Porto Alegre

Muitas famílias são obrigadas a entrar na Justiça para garantir o direito dos filhos

12/10/2022 | 8:00  
Giullia Piaia





# Políticas Públicas - Segurança



**EFICIÊNCIA**

**EFICÁCIA**

**EFETIVIDADE**





# Fundamento para atuação em Políticas Públicas

## Fiscalização e Controle TCE

- art. 70 CF
- Normas de Auditoria (NBASP)

## Avaliação e Monitoramento Executivo

- art. 74 CF (Orçamento e Resultados)
- EC nº 109 (Avaliação de Políticas Públicas)

# Contexto Criação CPP

## Objetivo Estratégico

Induzir o aperfeiçoamento da gestão e da efetividade das políticas públicas.



# Criação do Centro de Orientação e Fiscalização de Políticas Públicas

TCE-RS implanta Centro de Políticas Públicas com assinatura de convênios na área da saúde

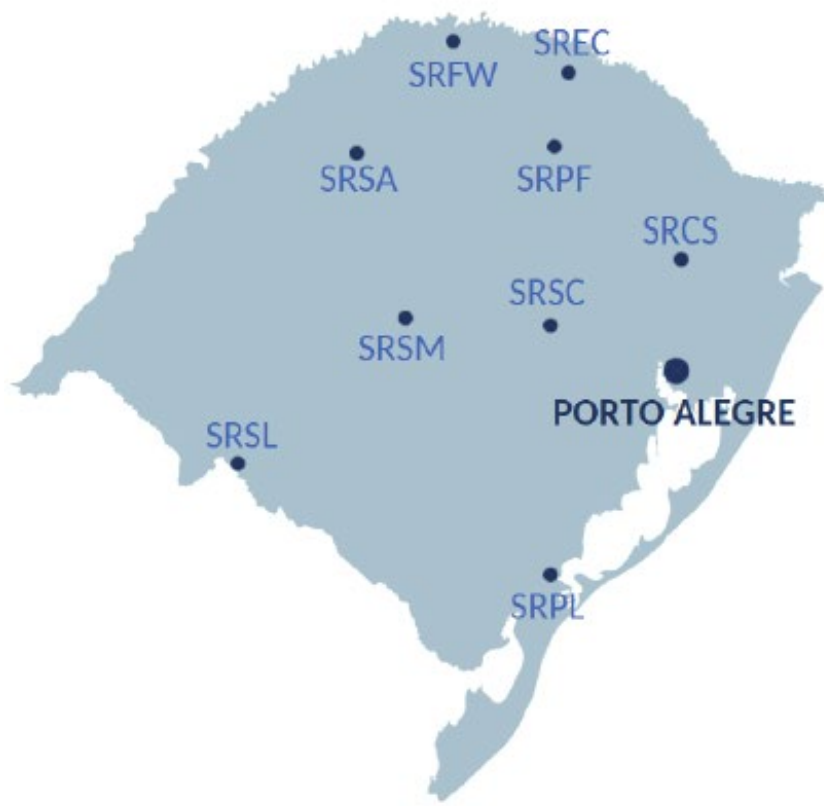
29 de novembro de 2022 - 16:03



O Tribunal de Contas do Estado (TCE-RS) instalou hoje (29) o Centro de Políticas Públicas (CPP) e promoveu a assinatura de acordo de cooperação técnica com as três esferas de poder – estadual, municipal e



# Perspectiva regional



## SERVIÇOS REGIONAIS NO INTERIOR DO ESTADO

Caxias do Sul  
Erechim  
Frederico Westphalen  
Passo Fundo  
Pelotas  
Santa Cruz do Sul  
Santa Maria  
Santana do Livramento  
Santo Ângelo

# Perspectiva temática

SAÚDE

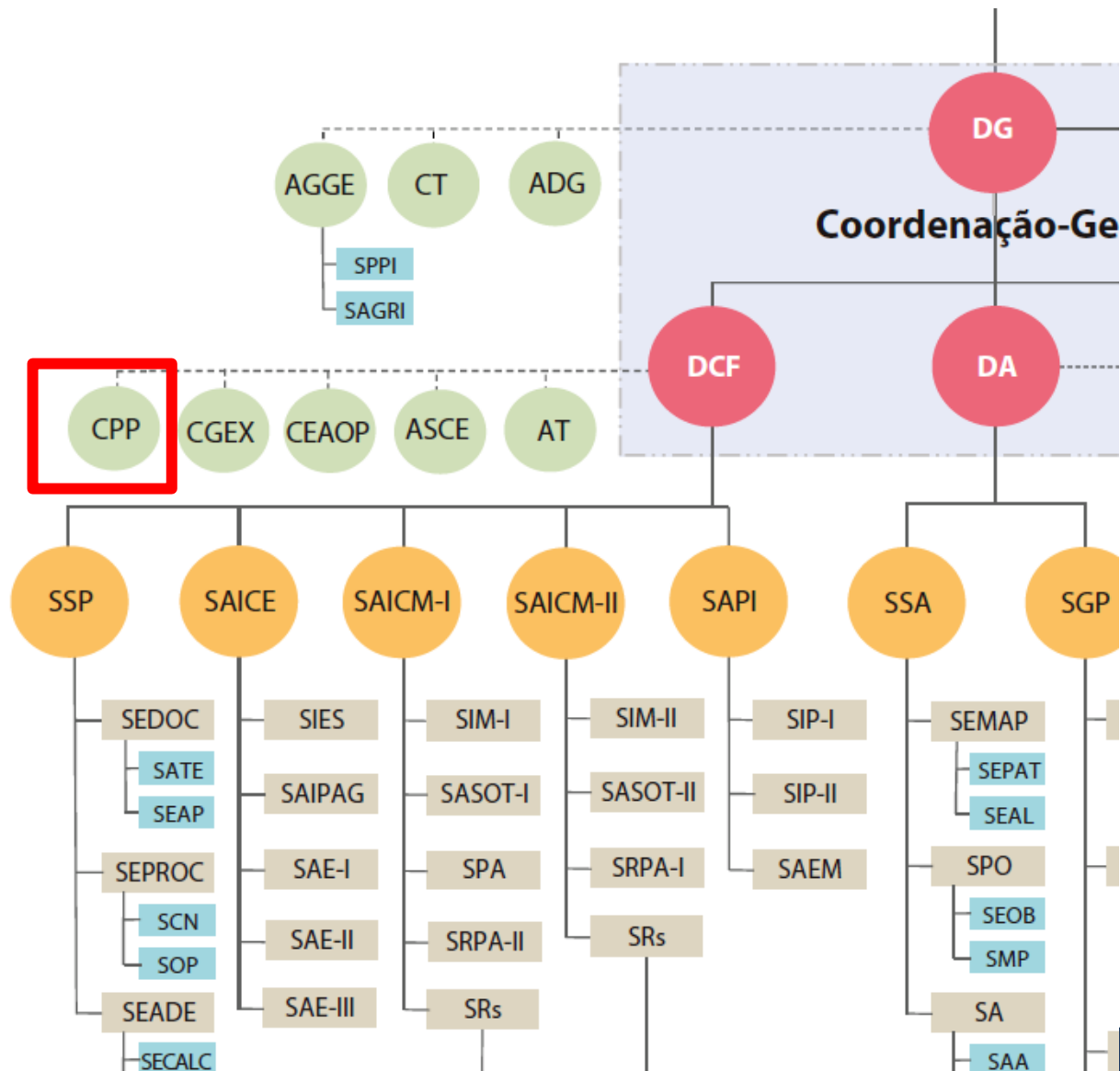


EDUCAÇÃO



SEGURANÇA PÚBLICA

# CPP no organograma





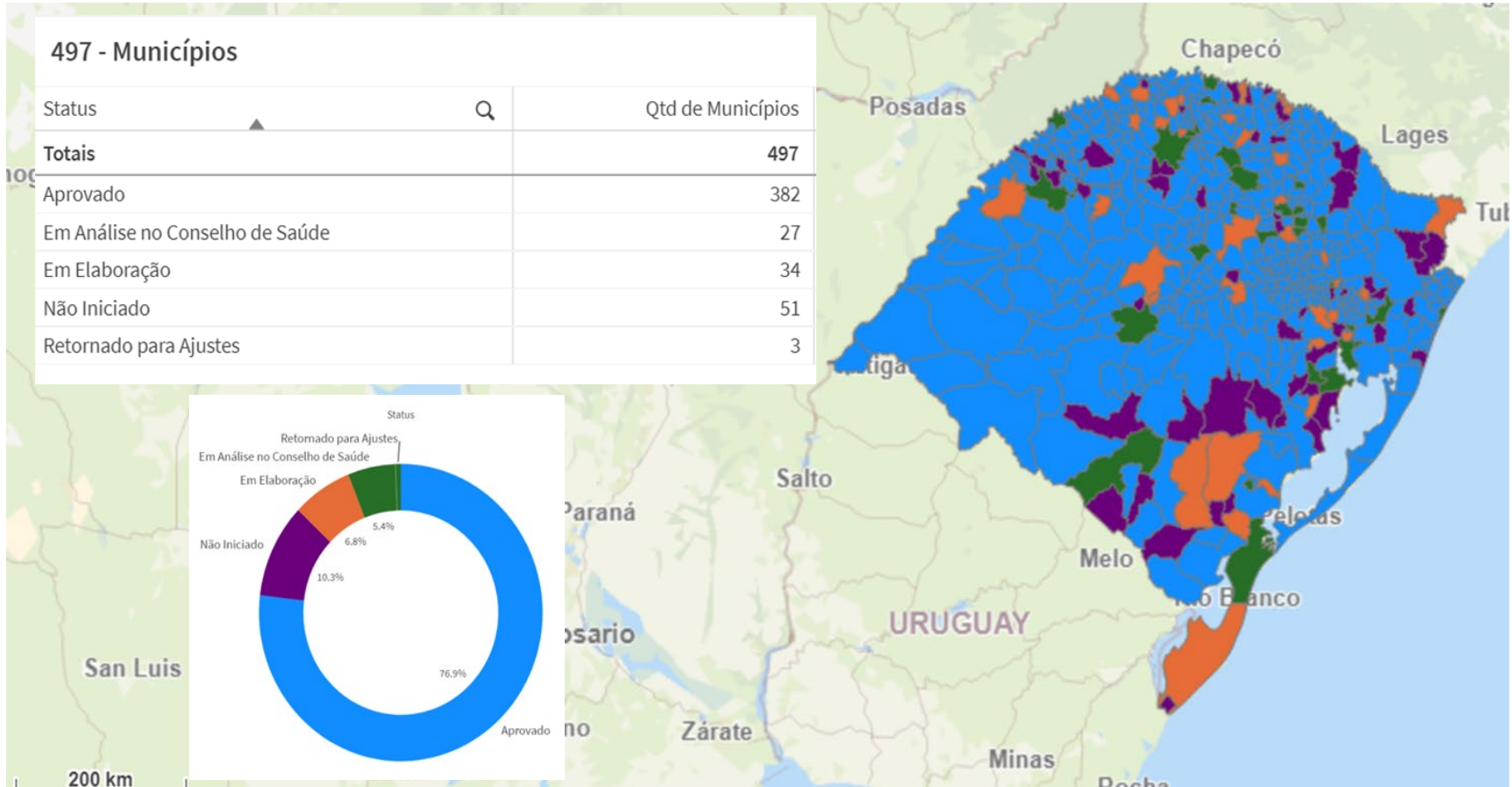
# Objetivos CPP

- atuar de forma **colaborativa, compromissada e não punitiva**:
  - auxiliando no **aprimoramento das políticas públicas** com base em evidências;
  - recomendando o **monitoramento e avaliação de resultados**;
- contribuir para **a tomada de decisão** e a **efetividade** dos gastos públicos

# Atribuições CPP

- realizar **auditorias operacionais, acompanhamentos, estudos, inspeções, levantamentos, monitoramentos** e demais ações de controle de políticas públicas;
- propor ações de **orientação e capacitação a gestores e servidores;**
- promover a **articulação e a mediação** entre o Estado e os Municípios do Rio Grande do Sul.

# Trabalhos - Saúde



Panorama **Saúde** (em 11/07/2022)



# Trabalhos - Saúde



Verificação da elaboração do **Plano Municipal de Saúde**, da **Programação Anual** e dos **Relatórios de Gestão**, que passou a vigorar em 2022. Em dezembro de 2021, **apenas 19,5% dos municípios estavam com o documento aprovado** e 52,4% sequer haviam iniciado a elaboração.

# Trabalhos - Saúde

SAÚDE

## Por superlotação de hospitais, Canoas suspende cirurgias eletivas a partir de hoje



Publicado 2 semanas atrás em 15 de março de 2023  
por **Simone Dutra**



Levantamento: A Estrutura e o Funcionamento da Rede Hospitalar do SUS no Estado do RS (em fase de **conclusão**)

# Trabalho – Segurança Pública



## SEGURANÇA PÚBLICA

- mapeamento da estrutura e/ ou políticas (Municípios) + cartilha orientativa

### TCE-RS prepara radiografia sobre ações municipais para prevenir a violência

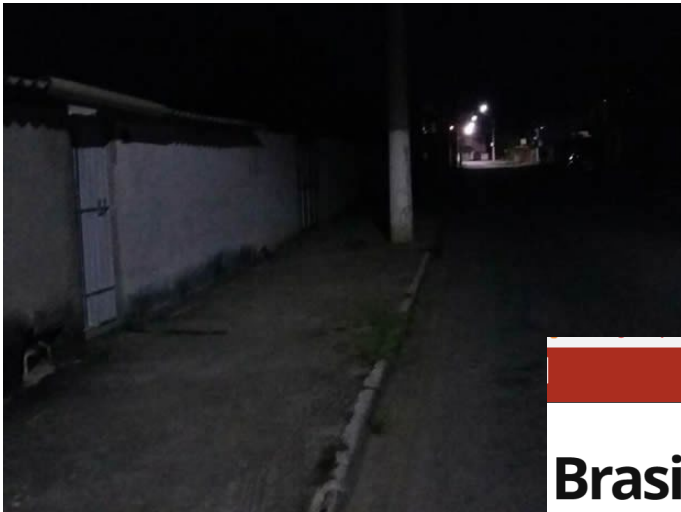
Prefeitos devem responder questionários até 3 de março

Publicado por **Ricardo Pont** - 27/01/2023 - 17:18



# Trabalho – Segurança Pública

## Iluminação Pública



## Compartilhamento câmeras



## Bullying Escolas

EDUCAÇÃO

### Brasil tem histórico de alto índice de violência escolar: veja dados sobre agressão contra professores

Ataque com faca em uma escola estadual de São Paulo que deixou uma professora morta e mais quatro pessoas feridas jogou luz sobre violência nas salas de aula do país.

Por g1

27/03/2023 13h52 · Atualizado há 5 horas





# Trabalho – Segurança Pública



# Trabalho – Segurança Pública

DADOS SOBRE ESTRUTURA E POLÍTICAS PÚBLICAS  
DE SEGURANÇA NOS MUNICÍPIOS GAÚCHOS



1 **59** municípios  
**12%**  
possuem **Conselhos Municipais de Segurança**

2 **46** municípios  
**9,5%**  
contam com **Secretarias de Segurança Pública**

3 **34** municípios  
**7,1%**  
possuem **guardas municipais**



4 Entre os **municípios que possuem Guardas** quase **1/3**  
**32,4%** não dispõem de **corregedoria** e **41,1%** deles **não** contam com **ouvidorias**

5 **9** municípios  
**1,9%**  
possuem **Observatórios de Segurança Pública**



6 **8** municípios gaúchos  
**1,7%**  
possuem **diagnóstico próprio de Segurança Pública**

7 **14** municípios  
**2,9%**  
informaram possuir **política própria de Segurança Pública**

8 **5** municípios  
**1,0%**  
já realizaram **pesquisas de vitimização**

10 **116** municípios  
**24,3%**  
informaram ter alguma iniciativa de **prevenção à violência doméstica**



9 **222** municípios  
**46,1%**  
informaram que possuem gestão sobre **sistema de câmeras de vigilância**



11 **58** dos municípios  
**12%**  
informaram possuir política pública própria para a **prevenção do bullying escolar**



12 **82** municípios  
**17%**  
Informaram possuir política de **promoção da igualdade racial**



13 **19** municípios  
**3,9%**  
informaram possuir algum **projeto com justiça restaurativa**



14 **26** municípios  
**5,4%**  
informaram que possuem algum programa de **apoio aos egressos do sistema prisional**

15 **14** municípios  
**2,9%**  
informaram possuir alguma **política de prevenção à violência contra a população LGBTQIA+**

# Trabalhos – Educação

## Repercussão Ed. Infantil Poa 2016-17

29/03/2016 14h05 - Atualizado em 29/03/2016 14h05

### TCE dá prazo para Porto Alegre criar plano para a educação infantil

Dados mostram diferença no investimento na rede pública e conveniada. Secretaria Municipal da Educação não quis se manifestar sobre o assunto.

[Reportagem](#)

✓ **Divulgação**

**GZH** PORTO ALEGRE

EDUCAÇÃO INFANTIL

### Prefeitura vai aumentar repasses a creches conveniadas e promete criar 1,2 mil vagas em Porto Alegre

Nova regra proíbe cobrança de contribuição pelas famílias e abre caminho para novas parcerias com iniciativa privada

29/08/2017 - 16h21min  
Atualizada em 29/08/2017 - 18h33min

COMPARTILHE:   

✓ **Enfrentamento do achado**

# Trabalhos – Educação

## Repercussão Ed. Infantil Poa

### 2022-23

CONSTRUÇÕES ABANDONADAS / NOTÍCIA

## Prefeitura de Porto Alegre promete retomar cinco das sete obras de creches inacabadas

Um ano depois de o GDI mostrar a situação dos estabelecimentos, construções devem ser finalizadas com verbas do município

26/03/2023 - 22h00min  
Atualizada em 27/03/2023 - 10h46min

COMPARTILHE:   

EDUCAÇÃO INFANTIL / NOTÍCIA

## Prefeitura de Porto Alegre planeja instalar creches dentro de escolas estaduais para reduzir déficit de vagas

Ao menos 6 mil famílias sofrem com falta de atendimento na primeira etapa da educação municipal, destinada a crianças de 0 a 6 anos

24/03/2023 - 12h44min  
Atualizada em 24/03/2023 - 16h31min

COMPARTILHE:   



# Trabalhos – Educação Ed. Infantil 2022-23



## REDE PRÓPRIA

- telas touch screen de 75 polegadas
- tablets/chromebooks
- mobiliário atrativo
- farta disponibilidade de material pedagógico

# Trabalhos – Educação Ed. Infantil 2022-23



## REDE CONVENIADA

- Falta de material pedagógico
- Infraestrutura deficiente
- Recursos humanos escassos

# EDUCA+RS



PROJETO DE MENTORIAS PARA GESTORES MUNICIPAIS DE EDUCAÇÃO

# CONTEXTO



## CEÁRA

Renda Domiciliar Per Capita: R\$  
1.050 (21<sup>a</sup>)

IDEB ANOS FINAIS (2019): 5,1 (1<sup>o</sup>)

## RIO GRANDE DO SUL

Renda Domiciliar Per Capita: R\$  
2.087 (3<sup>a</sup>)

IDEB ANOS FINAIS (2019): 4,5  
(13-18<sup>a</sup>)



# EDUCA+RS



**Objetivo:** aperfeiçoar a gestão educacional dos Municípios Gaúchos com vistas a melhoria dos indicadores de aprendizado dos alunos das redes municipais e estadual de Ensino Fundamental.



**Objeto:** ofertar 6 meses de mentoria de gestão educacional com especialistas em educação de renome nacional, com apoio e supervisão dos auditores do CPP.



**Público Alvo:** 15 municípios gaúchos com resultados educacionais mais críticos em termos de aprendizado dos alunos, respeitado o número de corte mínimo de 3000 matrículas na Rede Municipal de Ensino Fundamental.

# EDUCA+RS

## ETAPAS

1) Identificação dos municípios mais críticos: fevereiro

2) Abertura de inscrições: junho

3) Levantamento (visitas in loco):  
junho e julho

4) Encontros com especialistas: julho  
a dezembro

5) Evento de encerramento e  
premiação: dezembro



# Municípios Participantes

Município

Porto Alegre

Passo Fundo

Bagé

Vacaria

Alvorada

Canoas

Santo Ângelo

Uruguaiana

Montenegro

Eldorado do Sul

Guaíba

Viamão

Santa Maria

Santa Cruz do Sul

Capão da Canoa

# EDUCA+RS

## EXEMPLO DE PROGRAMAÇÃO

Dia	Horário	Atividade
1	09:00 – 13:00	Aula Expositiva com Especialista  *transmissão ao vivo para todos os Municípios do Estado
1	14:00 – 17:00	Rodada de perguntas direcionada ao especialista
2	09:00 – 11:00	Divisão dos municípios em 3 grupos para Elaboração de Plano de Ação do segundo encontro – Condução auditores CPP.
2	11:00 –	Debate com municípios de Referência do Estado do Rio



# EDUCA+RS

## Evento de Abertura



Data: 11 de julho de 2023  
(de 09:00 à 17:00)



Local: Auditório Mondercil Paulo de  
Moraes  
Ministério Público - RS



Confirmados: Cláudia Costin, Raquel  
Teixeira (Secretário de Estado), Ernesto  
Faria (IEDE).



Em tratativas: Mariza Abreu, Maria  
Helena Guimarães.

# MENTORES



CLÁUDIA COSTIN

Boas práticas de seleção, formação e avaliação de diretores de escola

HAROLDO CORRÊA  
ROCHA

Boas práticas de seleção, formação e avaliação de professores

FRANCISCO HEBERT

Implementação de mecanismos de avaliação externa e interna do aprendizado dos alunos

MOZART RAMOS

Gestão do clima escolar e desenvolvimento de habilidades socioemocionais



**EDUCA+RS**



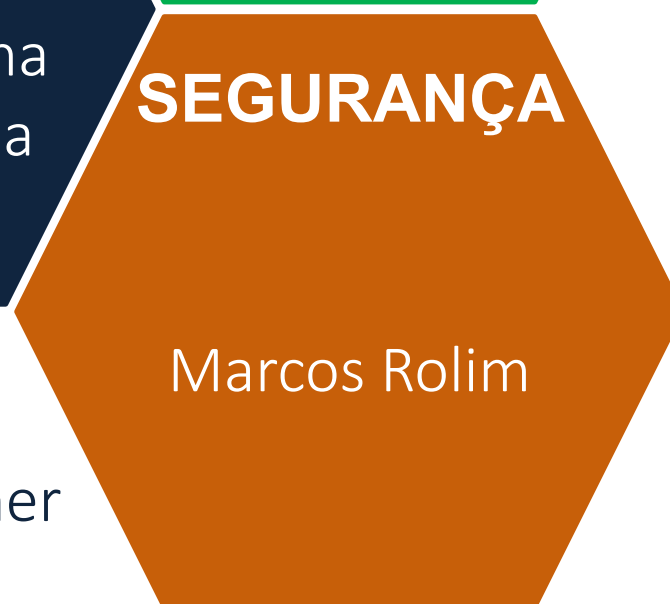
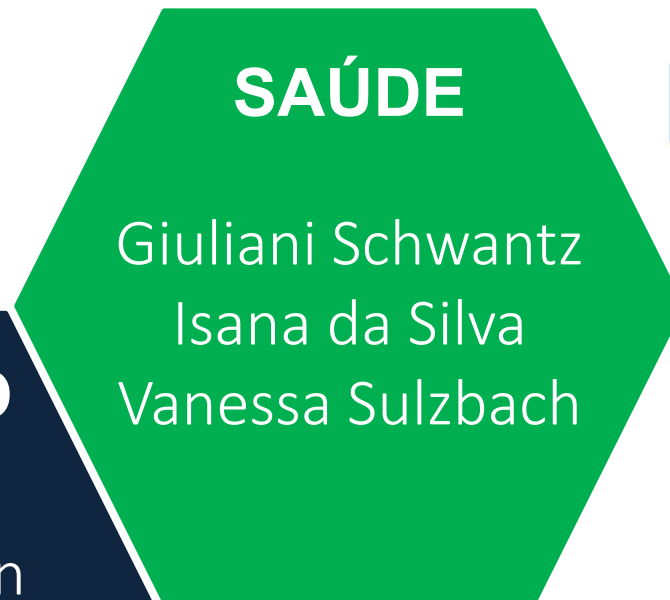
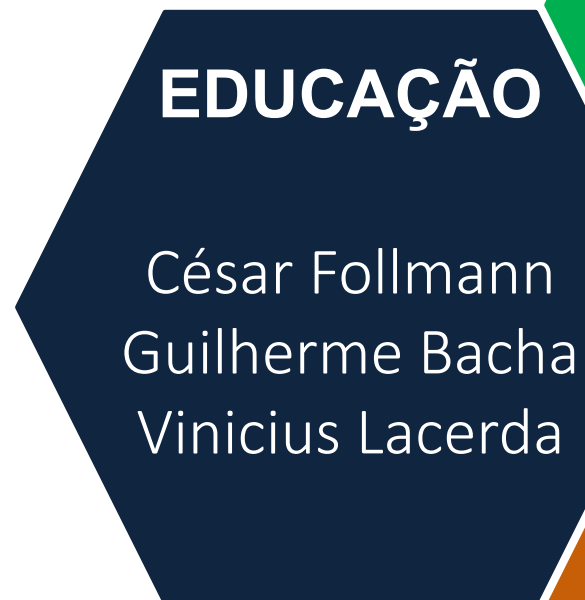
Cátedra de  
**Educação  
Básica**

USP e Itaú Social

# EVENTO DE ENCERRAMENTO

- PREMIAÇÃO DE BOAS PRÁTICAS
- ASSINATURA DOS PLANOS DE AÇÃO
- CERTIFICADO GESTOR COMPROMETIDO COM A EDUCAÇÃO (TCE-RS e Cátedra de Educação Básica – USP)

# Integrantes



**Coordenação:** Renato Lauris

**Estagiários:**

Gabriel Chagas, Lucas Nunes e Richer  
Ribeiro

# Muito Obrigado!

[cpp@tce.rs.gov.br](mailto:cpp@tce.rs.gov.br)